

01

车载红外摄像头

全时全天候视野增强技术



不惧光电干扰

红外光几乎无视光电干扰,大幅提升智驾系统可靠性

军工品质

军工企业高德红外品牌背书

产品特点



车规级

满足汽车行业要求



镜头灵活匹配

可依据实际需求
匹配不同焦距镜头



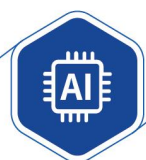
<50mK

NETD



超远视距

成像检测距离
达到300米



红外AI算法

行人车辆
智能预警



IP69K

防护等级

成像效果



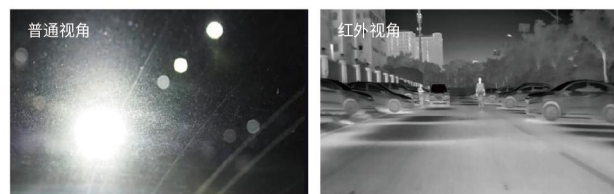
穿透浓雾



突破屏障



守护生命



无视眩光

性能参数

产品型号	N-Driver 384	N-Driver 640
探测器		
红外探测器	384 x 288@17μm	640 x 512@12μm
工作波段	8~14um	8~14um
光学		
焦距	9.7mm	9.1mm/13.5mm
视场角	37° x 28°	45° x 37°/32° x 24°
图像处理		
帧频	25Hz (PAL)	50Hz
输出分辨率	768 x 576 (PAL)	640x 512 (LVDS)
启动时间	≤8s (常温)	≤5s (常温)
补偿算法	自动快门补偿	自动快门补偿
图像算法	自动亮度对比度/图像增强	自动亮度对比度/图像增强
识别算法	/	/
对外接口		
电源接口	DC 9~32V	DC 9~16V
通信接口	RS232(波特率9600)/CAN总线可选	LVDS (同轴)
视频接口	CVBS单端/差分	LVDS (同轴)
音频接口	/	/
电源系统		
额定电压	DC12V/24V	DC15V
功耗	≤3.5W (@24V电源, 不启动窗口加热)	≤2W (@15V电源, 不启动窗口加热)
	≤9W (@24V电源, 启动窗口加热)	≤6W (@15V电源, 启动窗口加热)
环境适应性		
工作温度	-45°C~85°C	-45°C~85°C
存储温度	-45°C~90°C	-45°C~90°C
自动加热器	当窗口温度低于2°C±2°C时, 自行启动加热	当窗口温度低于2°C±2°C时, 自行启动加热
	当窗口温度高于7°C±2°C时, 自行关闭加热	当窗口温度高于7°C±2°C时, 自行关闭加热
盐雾	GB/T2423.17-2008 LC1	GB/T2423.17-2008 LC1
沙尘	GB/T2423.37-2006 LC1	GB/T2423.37-2006 LC1
冲击	GB/T2423.5-1995 LC1	GB/T2423.5-1995 LC1
振动	GB/T2423.10-2008 LC1	GB/T2423.10-2008 LC1
封装	密封外壳IP67&IP69K	密封外壳IP67&IP69K
作用距离		
探测距离	人 (1.8x0.5m) ≥150m, B级车 (2.3x2.3m) ≥300m	人 (1.8x0.5m) ≥200m, B级车 (2.3x2.3m) ≥400m
检测距离	/	人 (1.8x0.5m) ≥90m, B级车 (2.3x2.3m) ≥120m
物理特性		
尺寸	≤28mm x28mm x60mm (不含线缆)	≤36mm x36mm x46mm (不含线缆)
重量	≤150g (不含线缆)	≤120g (不含线缆)
认证		
EMC	通过EMC试验认证 (ISO10605、ISO11452-4、ISO11452-2、ISO7637-2)	通过EMC试验认证 (ISO10605、ISO11452-4、ISO11452-2、ISO7637-2)

★注: 本资料仅供参考, 技术规格等如有变更, 以最新状态为准

