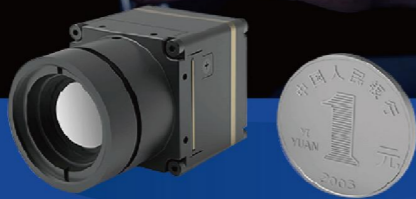


# 04

## COIN612一元红外芯

适合二次开发的自动驾驶红外摄像头组件



### 产品特点

#### 硬币级尺寸

- 超小体积  
25.4×25.4×14.1(含快门)
- 超轻量化  
低至27g±2g (含9.1mm广角镜头)  
/30g±2g (含13mm长焦镜头)
- 超低功耗  
低至0.7W

#### 图像清晰

- NUC/3DNR/DNS/DRC/EE等新一代图像算法叠加，成像更清晰

#### 简单开发快速集成

- DVP/LVDS多种模式图像输出接口，raw/YUV图像数据输出，串口控制
- 产品可提供ARM端/windows端/linux端 SDK

### 性能参数

产品型号	COIN612 (9.1mm广角镜头)	COIN612 (13mm长焦镜头)
<b>探测器性能</b>		
红外探测器	640X512@12μm	640X512@12μm
响应波段	8~14μm	8~14μm
Netd	<40mk	<40mk
<b>光学镜头</b>		
镜头焦距	9.1mm	13mm
视场角	45° x 37°	32° x 26°
<b>图像处理</b>		
帧频	9Hz/25Hz/30Hz/50Hz/60Hz	9Hz/25Hz/30Hz/50Hz/60Hz
开机时间	<3秒	<3秒
模拟视频	PAL/NTSC	PAL/NTSC
数字视频	Y16/YUV/BT656	Y16/YUV/BT656
调光	线性/直方图/混合三种模式	线性/直方图/混合三种模式
图像显示	黑热 / 白热 / 伪彩色	黑热 / 白热 / 伪彩色
图像方向	水平/垂直/对角线翻转	水平/垂直/对角线翻转
图像算法	非均匀性校正 (NUC);自适应动态范围压缩 (AGC);智能图像增强 (IDE);数字降噪	非均匀性校正 (NUC);自适应动态范围压缩 (AGC);智能图像增强 (IDE);数字降噪
<b>电气特性</b>		
通讯方式	RS232-TTL, 115200bps	RS232-TTL, 115200bps
工作电压范围	3.5~5.5V	3.5~5.5V
典型功耗	<0.75W	<0.75W
<b>对外接口</b>		
标准对外接口	50pin_HRS接口	50pin_HRS接口
<b>物理特性</b>		
尺寸	25.4x25.4x14.1mm (含快门)	25.4x25.4x14.1mm (含快门)
重量	机芯: 约13g (含快门)	机芯: 约13g (含快门)
	镜头: 约14g	镜头: 约28g

★注: 本资料仅供参考, 技术规格等如有变更, 以最新状态为准